

雲嶺論壇

科技 × 人才 × 市場

企業如何透過產學聯盟
打造競爭優勢

START ►

TECHNOLOGY

TALENT

MARKET



TECHNOLOGY

TALENT

MARKET

專業中心特色介紹

國立雲林科技大學

National Yunlin University of Science & Technology

張岑瑤 產學長

Chang Tsen-Yao,

Dean of Industry-Academia Cooperation

START ▶





智慧辨識產業服務研究中心

Social Impact & Social Responsibility



張傳育 校長暨中心主任
分機:4516



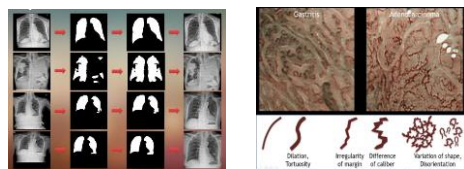
榮獲2021國家產學大師獎

- ◆ 2018年獲選為教育部高教深耕計畫Global Taiwan 特色領域研究中心，以成為「亞洲一流、世界頂尖」的智慧辨識標竿研究中心為願景，開發前瞻及可落地的「AI智慧辨識」技術，應用於「智慧檢測」、「智慧醫療」及「智慧生活」三大領域。開發上百項創新技術、輔導400家企業、完成300多件產學合作專案，導入AI成效卓越，全方位解決產業問題，深受企業信賴。

- ✓ 亮點成果：
- ✓ 產學合作成果：以生成式AI、增量式學習開發獨特AI技術，成功應用在智能嬰兒監視器、太陽能模組瑕疵檢測、AI眼底影像輔助診斷系統等，並與美國康寧、日本AGC集團、正新輪胎、鈺齊國際、台塑集團、友達、仁寶等世界級企業，以及台大、成大、慈濟等大型醫療院所展開長期合作，與企業合作密切。
- ✓ 榮獲全球創新大學排名(WURI)「產業應用類」全球第34名、國科會未來科技獎等殊榮。



智慧檢測



智慧醫療



智慧生活





製程安全與產業防災中心

Social Impact & Social Responsibility



徐啟銘 教授暨中心主任
分機:2108



榮獲師鐸獎、國科會傑出研究獎及國家產學大師獎等

- ◆ 致力於產業安全、製程防災、失控反應、火災爆炸防制、風險評估、可再生能源及高壓氣體經營策略與安全管理等學門之研究與發展
- ◆ 跨校合作成立「產業安全防災技術聯盟」，以「製程安全資訊、智慧防災應用」為核心技術商品，提供關於製程安全相關之危害分析檢測與客製化智慧防災整合服務

建立完善之
「化工防災與智慧安全監控平臺」



- ✓ 危害物質研究
- ✓ 製程安全研究
- ✓ 火災爆炸技術研究
- ✓ 危害風險評估技術研究



一般爆竹煙火檢驗



製程安全與燃爆研究



危險物品檢驗



● 水土資源及防災科技研究中心

Social Impact & Social Responsibility



溫志超 教授暨中心主任
分機:4420

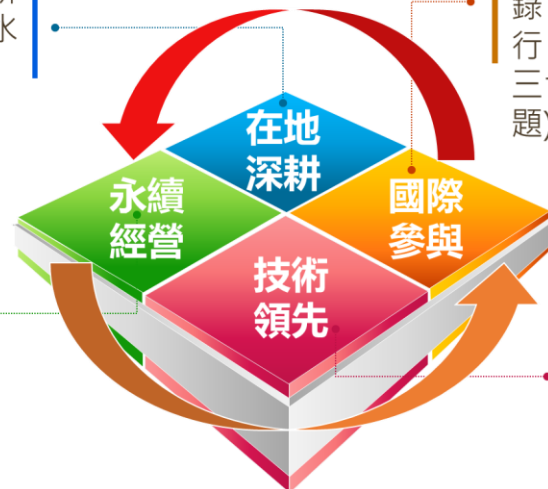


榮獲2024國家產學大師獎

- ◆ 89年與經濟部水資源局(水利署前身)簽訂合作協議而成立，共同致力於提昇水土保育，並進行研究、教育宣導及相關防治等工作
- ◆ 與亞洲各大學協力進行環境與災害管理研究，以掌握國際發展脈絡，並提升各國災害處理能力

結合產、官、學三者深耕在地，解決及改善全國水土資源及防救災等問題

技術領先，持續推動水土資源及防救災相關機制與體系建立



積極與國外簽訂合作備忘錄，人才交流與培育及進行國際合作計畫(解決第三世界乾旱及防災迫切議題)

首創人工地下水補注示範工作；引進最新技術，符合SDG 6,9,11,13，建設包容、安全、具防災能力與永續的城市供人類居住。

- ✓ 協助政府規劃調查、分析、保育水土資源，建立及推動水土資源、災害防制體系等，解決水土資源及災害防治問題
- ✓ 建立地方與中央單位防救災機制，減少天然及人為災害所造成之損失



技術研發



運用TELES推估地震災損-情境設定頁面(範例)

教育推廣



智能地域設計服務研究中心

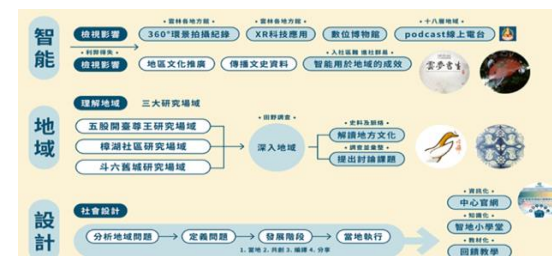


黃世輝 副校長暨中心主任
分機:6411、2600

- ◆ 著重在五大場域的社會設計實作與研究，借用智能科技與文化技術，協助解決地域社會可持續發展的問題，並藉此議題鏈結國際，創造價值。

- ✓ 特色領域研究中心的場域：山村樟湖、斗六舊城、五股開臺尊王。
- ✓ USR計畫場域：北港、西螺。
- ✓ 專業面向：
 - 1.智能導入：互動式遊戲、導覽AR、數位生態博物館
 - 2.人才培育：本校學生具國際經驗、培育在地青年
 - 3.學術研究：在地文史調查、宮廟工藝暨文史調查
 - 4.產業貢獻：視覺形象化、成果商品化、空間設計、藍染工藝、竹紙工藝
 - 5.國際交流：千葉大學、高知大學、福島縣三島町、千葉縣佐原
 - 6.在地鍊結：樟湖社區發展協會、樟湖藍染人文協會、雲林溪文化聚落聯盟、中華五股開臺尊王協會、西螺生態博物館、北港光明書屋、北港工藝坊

Social Impact & Social Responsibility





產品創新與科技輔具研發中心

Social Impact & Social Responsibility



蔡登傳 教授暨中心主任
分機:6124

- ◆ 由本校工設系、機械系、電子系、工管系及數媒系等教師組成之跨領域研發團隊
- ◆ 透過產學合作提供企業界製造、設計、管理及行銷等綜合服務，打造全方位解決產業問題之平台

✓ 提供企業界產品創新設計、使用性人因、產品美學、材料與製造、機構與力學及商品化與營運模式技術指導，提升產品價值，並提供企業全方位的產品發展趨勢分析、設計經營管理參考及相關技術指導



油水分離盤/自動化醫用腕帶標籤系統



裁布刀/枕頭





防火工程暨檢測中心

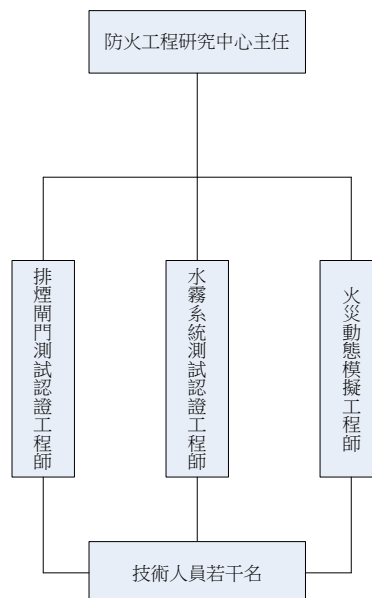


鍾基強 教授暨中心主任

分機:4128

- ◆ 國內第一家ISO-10294及CNS-15816試驗機構，並取得TAF財團法人認證基金會認可
- ◆ 國內第一家榮獲內政部營建署指定為CNS-15816防火閘門耐火性能試驗指定機構

- ✓ 性能式防火安全設計
- ✓ 火災動力學
- ✓ 避難安全模擬分析技術
- ✓ 火災分析與重建
- ✓ 災害損失調查
- ✓ 各種不同環境要求等級下之通風設計技術
- ✓ 火災情境下煙流模式分析技術
- ✓ 全尺寸火災實驗測試技術



Social Impact & Social Responsibility



空調系統防火閘門耐火性能
及高溫洩漏與常溫洩漏試驗



醫療院所空間潔淨度
及空調換氣性能檢測



中小能源企業
節能診斷服務



永續發展暨價值管理中心

Social Impact & Social Responsibility



林昱成 副教授暨中心主任

分機:5520

期許在臺灣2050淨零轉型「能源轉型」、「產業轉型」、「生活轉型」及「社會轉型」四大策略層面上，產官學研界攜手共進

與雲林縣政府共同成立「雲林淨零轉型整合服務窗口」，就近服務雲林縣企業與商圈，整合政府單位、第三方驗證機構、民間機構，以專業經理人方式提供一站式服務，輔導溫室氣體盤查、碳足跡、碳減量、碳中和、永續報告書編纂等，也協助企業爭取政府補助經費。



雲林淨零轉型整合服務窗口

協助企業申請政府補助

雲林淨零轉型整合服務窗口

諮詢 輔導

校內專業師資庫

- 組織型及產品碳足跡盤查
- ESG永續報告書
- 水資源與能源智能管理
- 中小企業減碳診斷及熱管節能技術

專案 診斷

產官學合作管道

- SD401技服機構服務能量登錄證書
- 第三方查證公司
- 社團/財團法人MOU
- 中央/地方政府窗口

策略 規劃

顧問團及資料庫

- 雲永續碳盤查雲端平台
- Simapro
- 鄧白氏
- TEJ-TESG



大地防災與軌道技術研究中心



郭治平 副教授暨中心主任

分機:4714

- ◆ 與國內主要之防災、軌道主管機關合作(農村發展及水土保持署、阿里山林業鐵路及文化資產管理處、臺鐵公司、捷運局等)，進行防災與軌道工程相關之檢測與調查監測

- ✓ 持續將研究與產學成果導入課程、提供學生參與產學研究案
- ✓ 秉持「做中學，學中做」之精神，使學生從實務教學中，加深對專業領域的認知，提升自我專業技能



大地防災



軌道技術



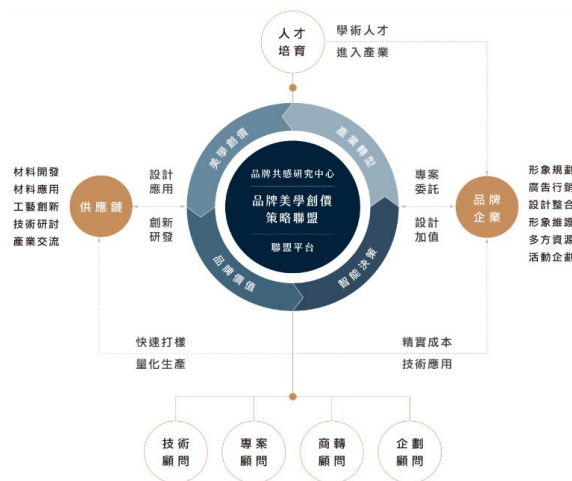
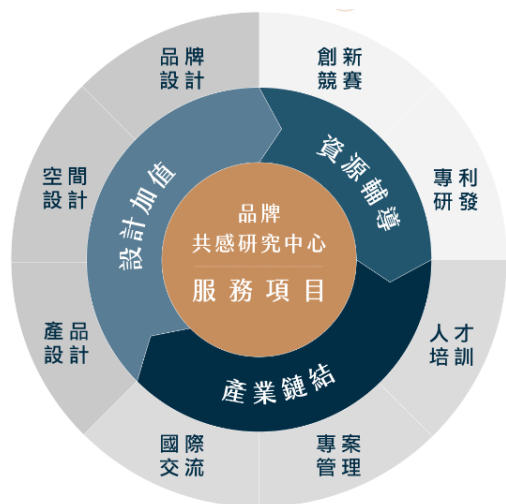


品牌共感研究中心



張岑瑤 教授暨中心主任
分機:2865、2866

- ◆ 以美學創價、品牌策略、數位行銷、包裝設計、視覺規劃、精實成本等技術，垂直整合企業於上下游所需之各種資源，再透過跨領域產業之交流與分享，建立產業對於品牌經營的認知，用美學設計創造更多附加價值。



Social Impact & Social Responsibility



中華民國總統府徽章禮盒



原力創新·深植島嶼文化力



教育部采風禮品



環境事故應變諮詢中心



洪肇嘉 教授暨中心主任
分機:4418

- ◆ 協助環境部及中部縣市、金門縣政府推動毒性及關注化學物質災害應變相關政策及業務
- ◆ 化學品緊急諮詢及應變處理、應變技術研發、災害模擬、環境採樣分析、化學品管理政策研擬等，並與國內外產官學界建立研究與交流管道及合作模式
- ◆ 統合及支援本校毒性及關注化學物質災害應變及諮詢相關之教學、實驗及研究毒災應變諮詢之相關研究及服務詢及協助產業永續



環境部化學物質管理署
環境事故專業技術小組

- ✓ 緊急諮詢與應變處理
- ✓ 應變人員培訓
- ✓ 研討會議規劃與辦理
- ✓ 數位課程
- ✓ 化學品管理政策研議
- ✓ 化學品分析
- ✓ 輔導檢核服務
- ✓ 應變技術研發
- ✓ 環境採樣偵測
- ✓ 災害模擬/調查



化學署毒性及關注化學物質專業應變人員
通識級、操作級、技術級、升級班



消防署防災體驗訓練
國際交流訓練班、民間企業消防訓練班、民眾防災體驗營



航港局危險物品儲放管理專責人員訓練
甲級初訓/複訓、乙級初訓/複訓



國環院環保專責人員在職訓練
空氣污染防治、廢(污)水處理、健康風險評估、室內空氣品質維護管理、毒性及關注化學物質專業技術、環境用藥、廢棄物清除、處理專業技術/專責/管理人員



文物修護研究與推廣中心

Social Impact & Social Responsibility



林煥盛 副教授暨中心主任
分機:3071

- ◆ 傳承並推廣有形及無形文化資產之專業知識與技術。



包含族群、傳統文化、
工藝、文物之調研。

文物保存維護

專注於紙質及織品類文
物之保存與修復。

歷史文化研究



人才培育

與北港朝天宮合作文物
修護中心，修復在地文
物、培養在地人才。

透過課程、工作坊等各
種活動進行教育推廣。

教育推廣



國際合作

與馬來西亞進行長期交
流及培訓計畫。



台灣自旋科技研究中心

Social Impact & Social Responsibility



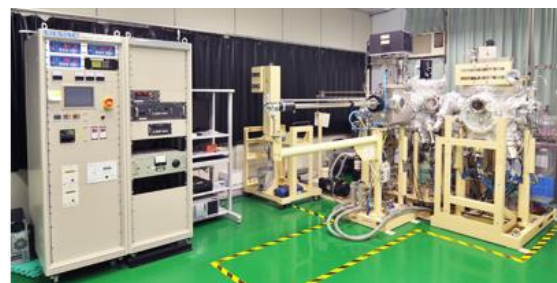
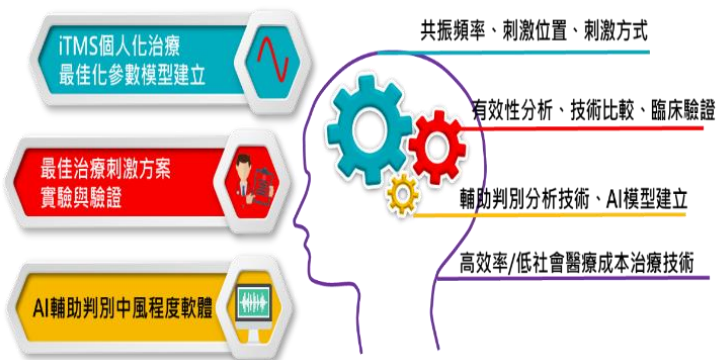
吳德和 教授暨中心主任
分機:3166

- ◆ 探討電子自旋現象與其相關物理的基礎研究及積體奈米科技的應用開發，並培養自旋電子學方面研究人才
- ◆ 結合北/中/南醫療院建立台灣區腦功能疾病醫療合作中心，開發腦功能檢測與激發技術及人才，希望為腦部病變所引起的家庭、社會及醫療保險之重大負擔尋求解決方案。

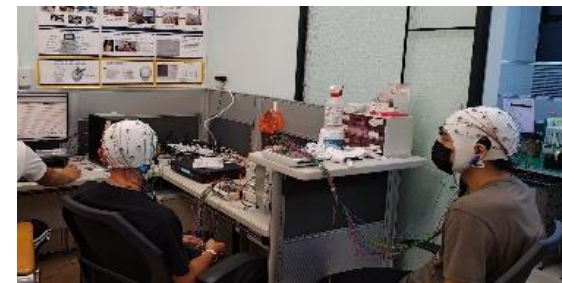


研究領域

- (1) 低耗能高密度隨機存取記憶體(MRAM)
- (2) 尖端自旋電子元件
- (3) 先進磁性材料科技/微電子材料與薄膜製程
- (4) 奈米製程及讀寫技術等核心技術
- (5) 腦神經自旋現象之探討



磁性薄膜製程



台灣腦功能激發實驗室



設計媒體推廣中心

Social Impact & Social Responsibility



盧麗淑 副教授暨中心主任

分機:6513

- ◆ 以發揮專業設計教育與實務導向為目標
- ◆ 透過整合本校設計教學、產業技術合作與諮詢等服務功能資源，並結合數位媒體體驗與行銷，形成類產線一條龍式學習服務，以增加產業與職場間的鏈結

中心服務主要分為以下四項，協助學生在不同領域中發展

- ✓ 生產製作能力：提供小批量產設備
- ✓ 行銷宣傳技能：提供媒體推播室和相關媒體設備
- ✓ 展演活動經驗：提供展演活動空間和沉浸式體驗設備
- ✓ 產學合作經驗：舉辦工作坊、講座及產學合作案等，提供學生與外界交流的機會



Material Bank
B04 材料銀行

材料銀行



類職場空間建置



智慧農業園區研究服務中心

Social Impact & Social Responsibility

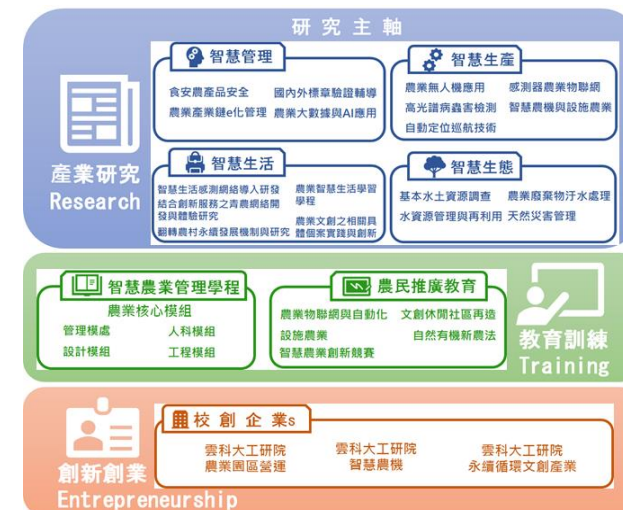


陳敏生 教授暨中心主任

分機: 2101

- ◆ 研究主軸：「智慧管理」、「智慧生產」、「智慧生活」、「智慧生態」
- ◆ 面向：「教育訓練」、「產業研究」及「創新創業」
- ◆ 以「智慧農業園區」為具體實踐焦點

- ✓ TRUST 五大核心目標：Traceability 溯源、Responsibility 責任、University 大學、Sustainability 永續、Training 教育
- ✓ 執行「雲林養雞產業之社會實踐計畫：溯源供應鏈之塑造與永續營運」
- ✓ 從產業研究串連教育訓練、培訓人才，再落實到創新創業，兌現研發成果





智慧商務中心

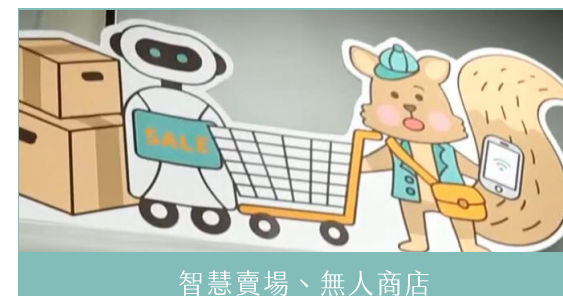
Social Impact & Social Responsibility



古東明 副院長暨中心主任
分機:5330

- ◆ 產業研究主軸：「智慧零售」、「虛擬購物」、「5G科技」、「資安技術」
- ◆ 面向：「產業研究」、「教育訓練」及「創新創業」
- ◆ 以「類智慧科技及資訊安全實作場域」為具體實踐焦點

- ✓ 獲教育部補助執行優化技職校院實作環境計畫，建置智慧商業實作場域並配合計畫內容推廣智慧商務學程
- ✓ 持續申請教育部產業學院計畫，推廣與執行企業資源規劃學分學程
- ✓ 110年4月19日成立雲安全股份有限公司



智慧賣場、無人商店





智慧電動車產業服務與人才培育中心

Social Impact & Social Responsibility



蘇慶龍 副教授暨中心主任

分機:4328

- ◆ 本中心成立目的為服務台灣智慧電動車產業，並培養相關人才。
- ◆ 中心管理7個兼具教學與產學合作功能實驗室。從車內外之造型設計、自駕車演算法開發、金屬及複合材料製造、高精密汽車電路板製作、汽車相關測試與驗證到系統整合、道路測試與虛擬3D測試等功能。
- ◆ 執行「汽車安全與L1+2自駕車控制系統」及「智慧座艙」二類領域之校內跨領域學程人才培育、支援電子系智慧電動車組教學與設備及產學合作。
- ◆ 本中心亦為政府立案之台灣電動車產業聯盟(TEVIA)秘書處，負責整合國內產官學研能量，為我國智慧電動車產業提供合作與技術交流之平台。
 - ◆ 核心技術：自駕車子系統、AI邊緣計算、造型設計





● 智能化與永續能源技術研發中心

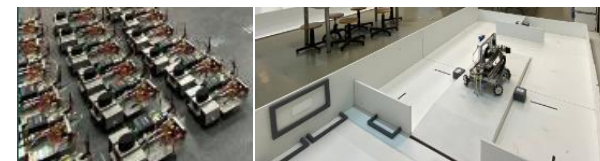


吳先晃 教授暨中心主任
分機:4262

- ◆ 聚焦於智慧機械領域，以及整合AI人工智慧研發能量於實際場域應用(自然生態、農業等)
- ◆ 整合AI資通訊/IoT智慧感測器等技術，持續朝能源永續進行

- ✓ 電力監控、管理與協調技術
- ✓ 數位影像處理與辨識
- ✓ 高性能自動化電機電源控制技術
- ✓ 無人機影像結合AI自動化
- ✓ 智慧機器人SLAM 技術、機器人開發工具 ROS/MRPT
- ✓ UAV影像正射產製與三維立體建模

Social Impact & Social Responsibility



智慧型機器人



智慧型機器人菁英人才訓練基地



客家研究中心



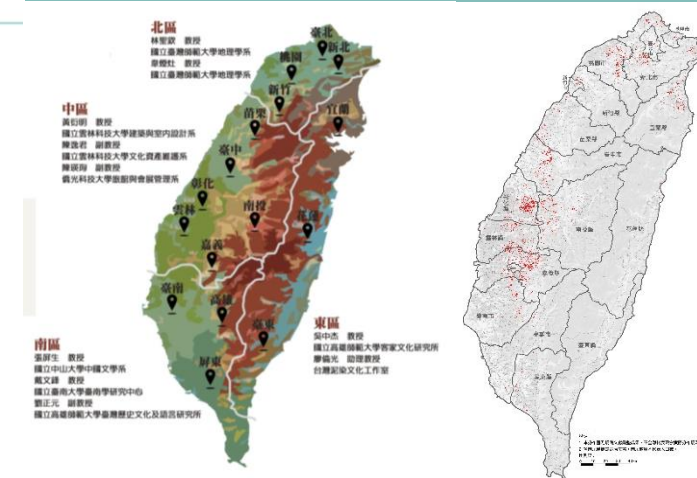
黃衍明 教授暨中心主任
分機:6319

- ◆ 為促進中部地區客家研究知識體系之發展、拓展中部地區客學研究廣度，提升中部地區客家研究水準，結合本校人文學院、設計學院及相關系所、研究中心人力，以雲林縣為中心，共同投入中彰投雲嘉地區客家相關之研究、教育活動與社區服務工作

發展主軸

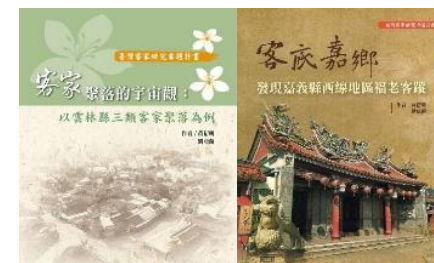
- ✓ 學術研究：進行客家相關學術研究、辦理相關學術研討活動與學術交流
- ✓ 教育推廣：校內外客家相關課程與講座、教育訓練
- ✓ 社會服務：協助政府單位辦理客家相關業務、輔導民間社團進行客家事務推廣

客委會全臺客底調查總召中心

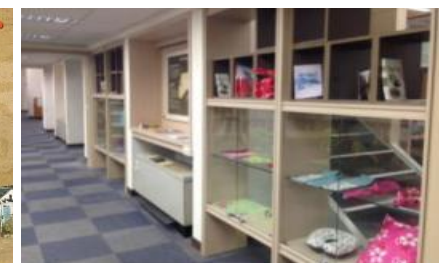


跨校研究團隊

客底分布成果



出版科普書



圖書館客家專區



客家委員會客家知識體系發展計畫



● 雲林教育服務中心



陳斐娟 教授暨中心主任
分機:3035/2670

- ◆ 提供雲林縣學習扶助相關之教育資源整合，建構完善學習扶助教學模式，強化教師專業成長，進行教學品質之提升與改善，達資源共享與社會服務之原則

中心發展理念

- ✓ 提供弱勢家庭學生學習扶助相關資源
- ✓ 提供雲林縣各層級教師教學經驗分享平台
- ✓ 提供雲林縣辦理教育活動與師資培訓等相關服務
- ✓ 提供資源協助偏鄉地區學校發展與成長

Social Impact & Social Responsibility



永齡希望小學雲科大分校



潔綠永續創新研究中心

Social Impact & Social Responsibility



萬騰州 教授暨中心主任

分機:4410

跨域實作環境建置-
潔綠永續環保未來屋(影片介紹)

- ◆ 致力於與環境教育、資源循環再利用相關之議題並研究發展循環經濟系統
- ◆ 持續於環境教育設施場所「潔綠永續環保未來屋」辦理環境教育課程，推廣水資源再利用、循環經濟、食農教育、能源教育，並持續輔導產業執行節能減碳，同時積極開發特色環境教育教材與教案

七大核心領域

- ✓ 水資源再生處理技術
- ✓ 廢棄物資源化再利用
- ✓ 智慧節能減碳
- ✓ 循環經濟產業鏈之建立
- ✓ 環境教育教材與活動設計
- ✓ 綠色科技創意與設計
- ✓ 綠色能源推動策略之研發



資源循環再利用組



環境教育組



無人載具系統整合研究中心

Social Impact & Social Responsibility



陳靜茹 助理教授暨中心主任
分機:4253

- ◆ 打造雲科大為「無人載具系統整合」與「AIoT智慧應用」之研發核心基地，推動智慧化與永續化並進的產業升級。整合學術與產業資源，專注發展影像辨識、AOI與自動化關鍵技術，培育具備跨域整合與實務研發能力之科技人才。

✓ 智慧製造技術開發與應用

✓ 無人載具技術整合與應用

✓ 產學合作與人才培育

✓ 技術轉移知識共享

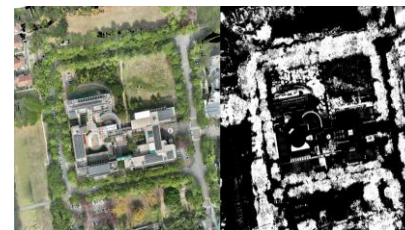
跨領域創新
建立平台以促進技術創新
提升全球競爭力

人才培育
培養具備AIoT、影像處理
自動化技術的專業人才



智慧製造技術
整合AI、影像辨識與AOI零組件以推動產業智慧化

產學合作
促進學術界與產業界之間的創新資源整合



校園綠覆率碳巡查



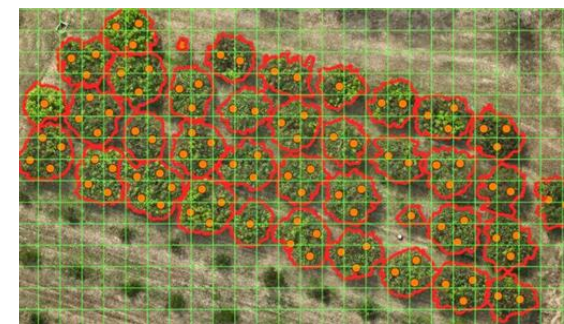
靈界存摺App



首創全國地空AI智能精準捕浪犬



多樣性農耕地景無人機辨識系統



無人機精準農業智慧群飛應用科技



台灣文化資產修復與研究中心

Social Impact & Social Responsibility



李謁政 教授暨中心主任
分機:3131

- ◆ 研究建築文化資產之營造技術、空間與區域聚落的歷史理論、美學文化鑑賞以及活化再利用的永續發展等
- ◆ 運用新科技如3D雷射掃描技術進行空間的量測，建立模型等，帶動文化資產保存與研究的新領域

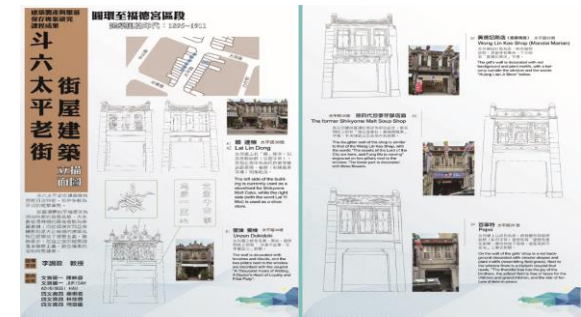
- ✓ 研究並推廣台灣建築文化資產的深睿內涵
- ✓ 強調真實性與完整性的保存論述，連結世界文化資產的發展趨勢
- ✓ 做為各個公私部門複合與動態的多元保存平台



組建全台灣建築文化資產資料庫



未來新科技結合跨域合作



建築文化資產人才培育



創意整合設計中心



鍾松晉 教授暨中心主任
分機:6415

- ◆ 定位為以地方發展及文化傳承為己任的「創意生活設計與地方營運專業中心」
- ◆ 主要營運方向：生活工藝、生活美學、創意產業、文化商品設計、場域活化設計、活動設計，並輔以整合設計導入文創產業開發經營

- ✓ 強調設計與產業發展之整合，邁向跨領域之發展趨勢
- ✓ 落實教學實務發展之教育理念，並促進產學合作之機制
- ✓ 創意生活產業之推廣，並積極推動國際、校際與專業界之交流

Social Impact & Social Responsibility



產業規劃



跨領域設計整合



品牌整合傳播設計中心



胡文淵 教授暨中心主任

分機:6220

- ◆ 強化特色教學：品牌形象規劃設計、設計實務能力
- ◆ 提升創新思維：五感實務應用設計、跨域整合能力
- ◆ 實踐社會責任：文化加值創意設計、統合規劃執行能力
- ◆ 拓展國際視野：在地化社會設計實踐、宏觀創意設計涵養

營運項目

- | | | |
|-----------------|-------------------|---------------------|
| ✓ 專業策展規劃
與執行 | ✓ 設計策略規劃與
推動 | ✓ 創意商
品開發
與設計 |
| ✓ 地方創生策略
與執行 | ✓ 品牌識別形象規
劃與設計 | |

Social Impact & Social Responsibility



品牌策略設計整合、品牌媒體技術整合、品牌文創開發整合



行動應用及物聯網安全中心

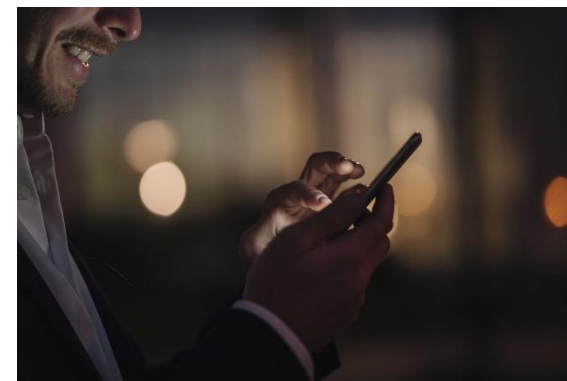
Social Impact & Social Responsibility



郭文中 教授暨中心主任
分機:4515

- ◆ 建立行動應用程式檢測服務之專業顧問團隊，檢測行動應用程式及物聯網，協助各單位機關，符合法令規範，並提升行動應用程式及物聯網的安全性
- ◆ 建構跨領域檢測技術等平台，致力於國內資安產業建立及發展，作為人才培育及技術發展之基石

- ✓ 承接高通公司5G相關計畫案，於5G關鍵應用相關技術獲得許多突破且已有幾項申請中之專利
- ✓ 協助教育部資通人才計畫，推廣國家高速網路與計算中心開發CDX平台之教育計畫



網路安全及行動應用程式組



物聯網組